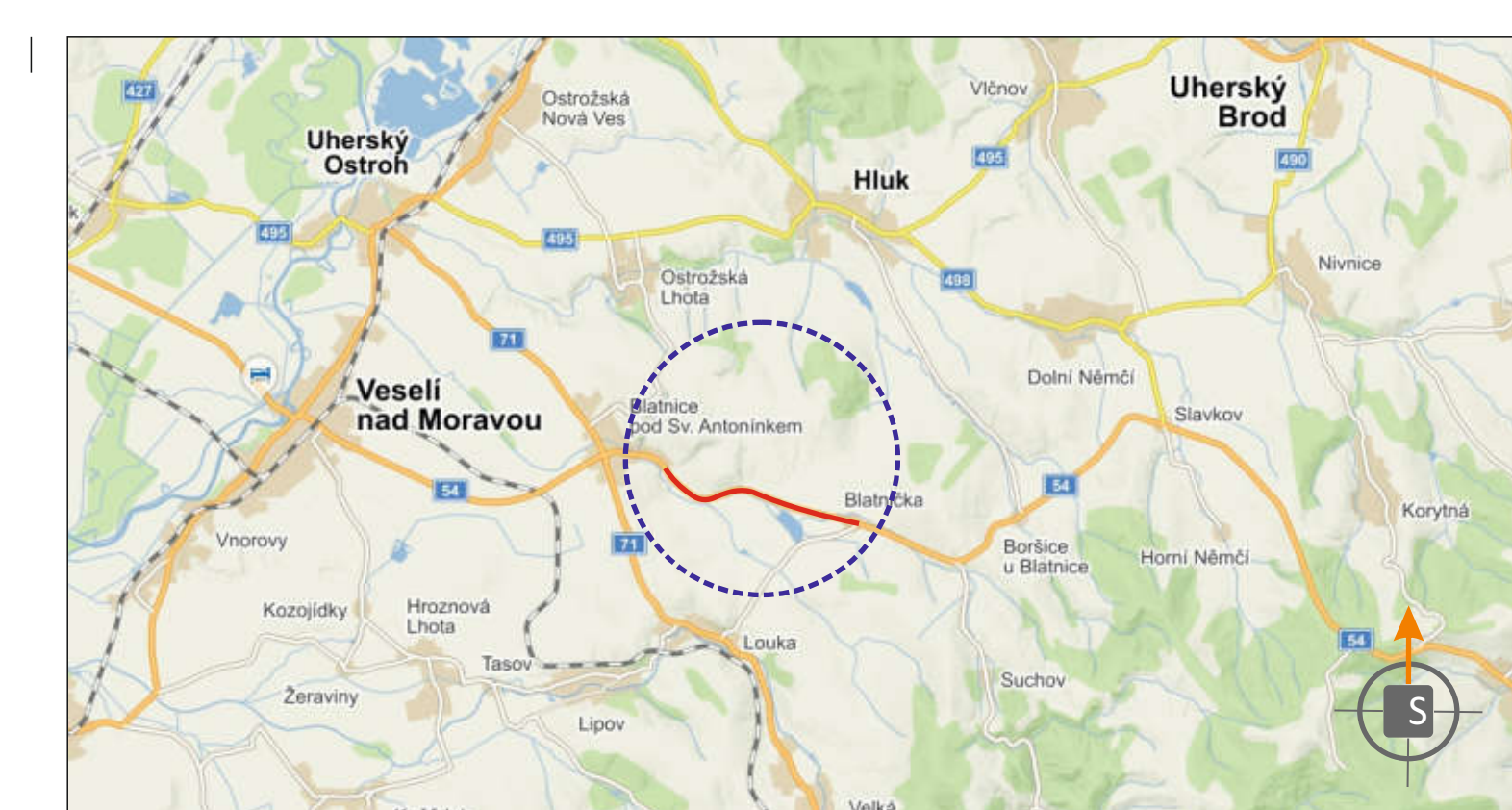
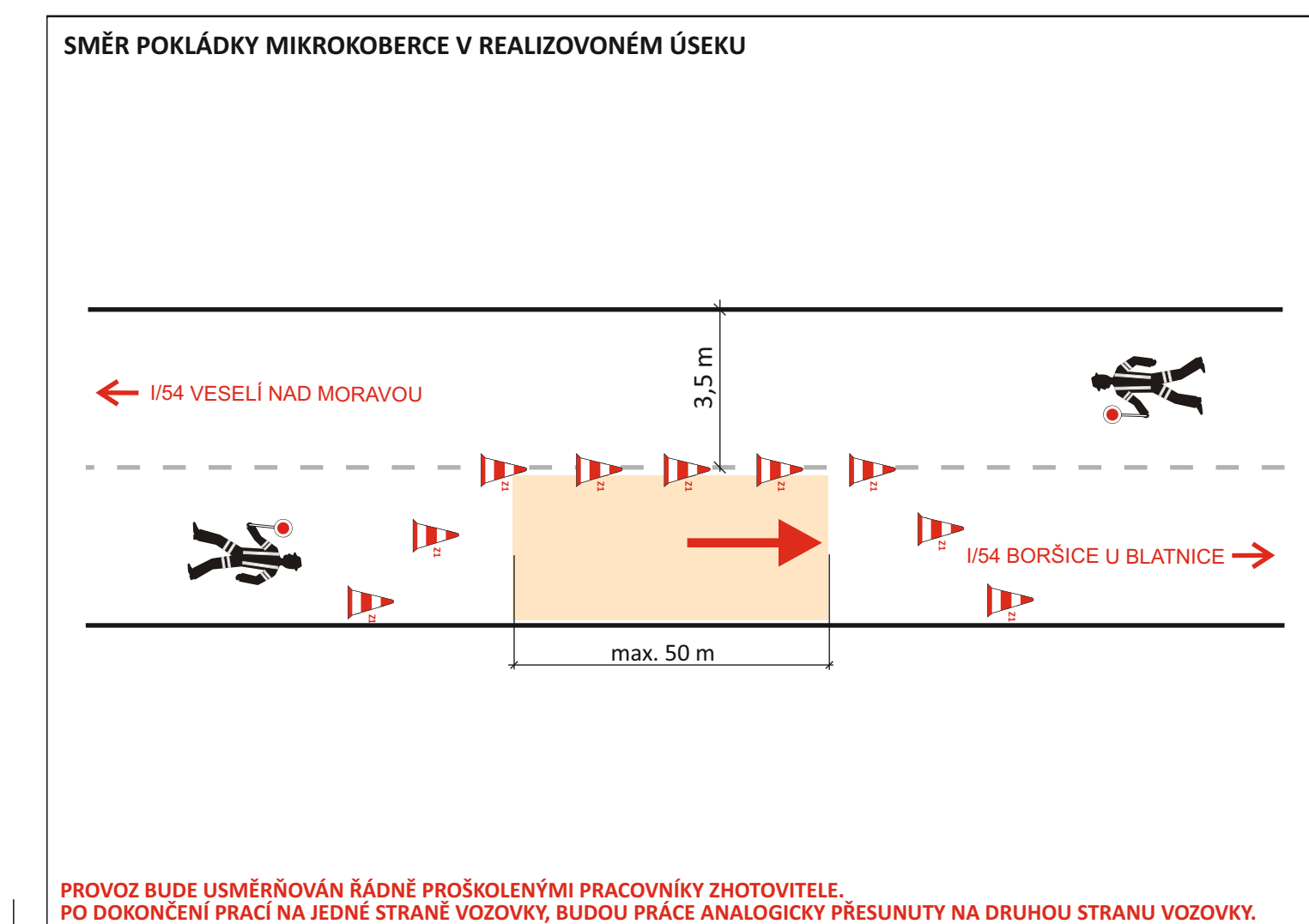




- LEGENDA:**
- TRVALÉ SVISLÉ DOPRAVNÍ ZNAČENÍ
 - PŘECHODNÉ SVISLÉ DOPRAVNÍ ZNAČENÍ
STANOVÍ MŮ VESELÍ NAD MORAVOU
 - PŘECHODNÉ SVISLÉ DOPRAVNÍ ZNAČENÍ
STANOVÍ KÚ ZLÍNSKÉHO KRAJE
 - PŘECHODNÉ SVISLÉ DOPRAVNÍ ZNAČENÍ
STANOVÍ KÚ JMK
 - OPRAVOVANÝ ÚSEK (cca 5 km) - BUDE REALIZOVÁNO POSTUPNĚ
- POZN.: DOPRAVNÍ ZNAČENÍ BUDE OSAZENO DLE TP 65, 66 A 133.
POZN.: PRÁCE BUDOU PROBIHAT POSTUPNĚ.
POZN.: PŘÍSTUP K NEMOVITOSTEM BUDE ZAJIŠTĚN.**



POTVRZENÍ PLATNOSTI DOKUMENTACE:
POLICIE ČESKÉ REPUBLIKY - DOPRAVNÍ INSPEKTORÁT HODONÍN;
POLICIE ČESKÉ REPUBLIKY - DOPRAVNÍ INSPEKTORÁT UHERSKÉ HRADIŠTĚ;

DOKA s.r.o., provozovna: Na návsi 11/5, Holásky, 620 00 Brno, IČ: 63471752, DIČ: CZ63471752, e-mail: info@dokadz.cz, www.dokadz.cz, mob.: 603 881 905

- Svislé dopravní značení
- Vodorovné dopravní značení
- Provizorní dopravní značení
- Projektování dopravního značení

VEDOUČÍ PROJEKTANT	Aleš TESÁŘ		DOKA DOKA, s.r.o. Na návsi 11/5, Holásky, 620 00 Brno IČ: 63471752, DIČ: CZ63471752 e-mail: info@dokadz.cz www.dokadz.cz mob.: 603 881 905
ZODPOVĚDNÝ PROJEKTANT	Bc. Jakub LACH		
VYPRACOVAL	Jiří PEŠTA		DATUM 4/2023
KRESLIL	Jiří PEŠTA		
KONTROLOVAL	Aleš TESÁŘ		FORMÁT 6x A4
KRAJ: JIHOMORAVSKÝ/ZLÍNSKÝ	OKRES: HODONÍN/UH.HRADIŠTĚ		KÚ: BLATNICE POD SV. ANTONÍNEM
STAVBA:	I/54 Blatnice - hr. kraje		ÚČEL RDS
NÁZEV VÝKRESU:	SITUACE PŘECHODNÉHO DOPRAVNÍHO ZNAČENÍ		ARCHIVNÍ ČÍS. 2023090
			ČÍS. SOUPRAVY 2023090
			ČÍS. PŘÍLOHY I