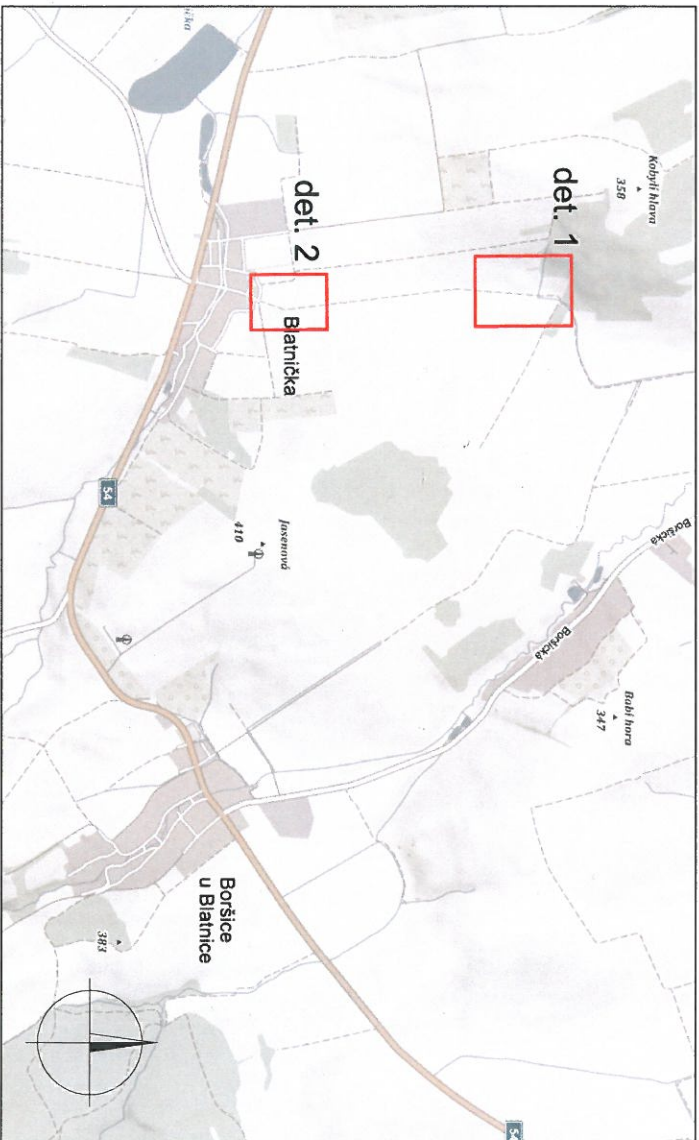
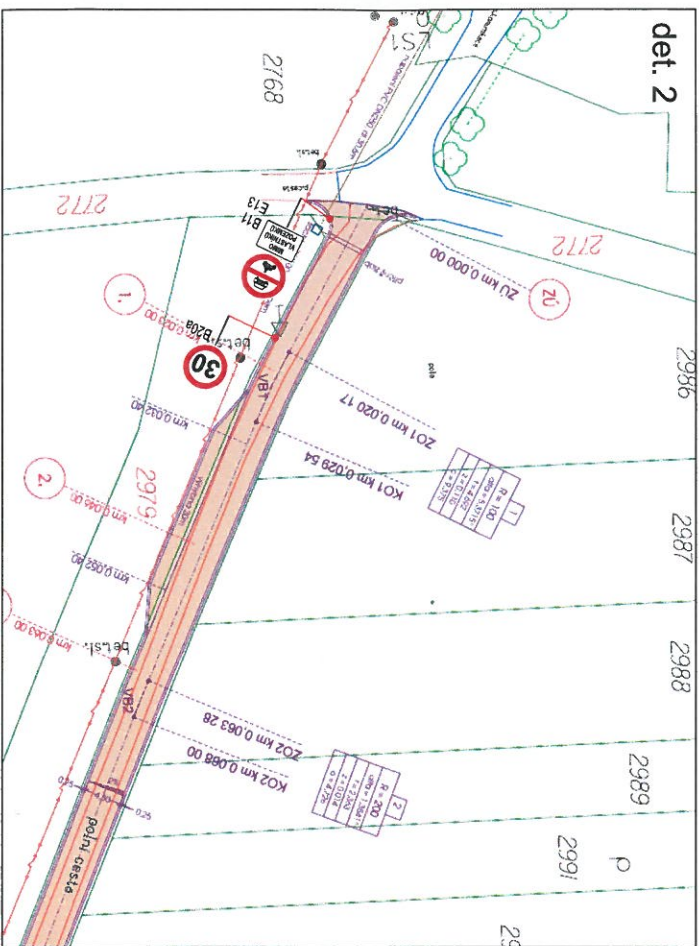
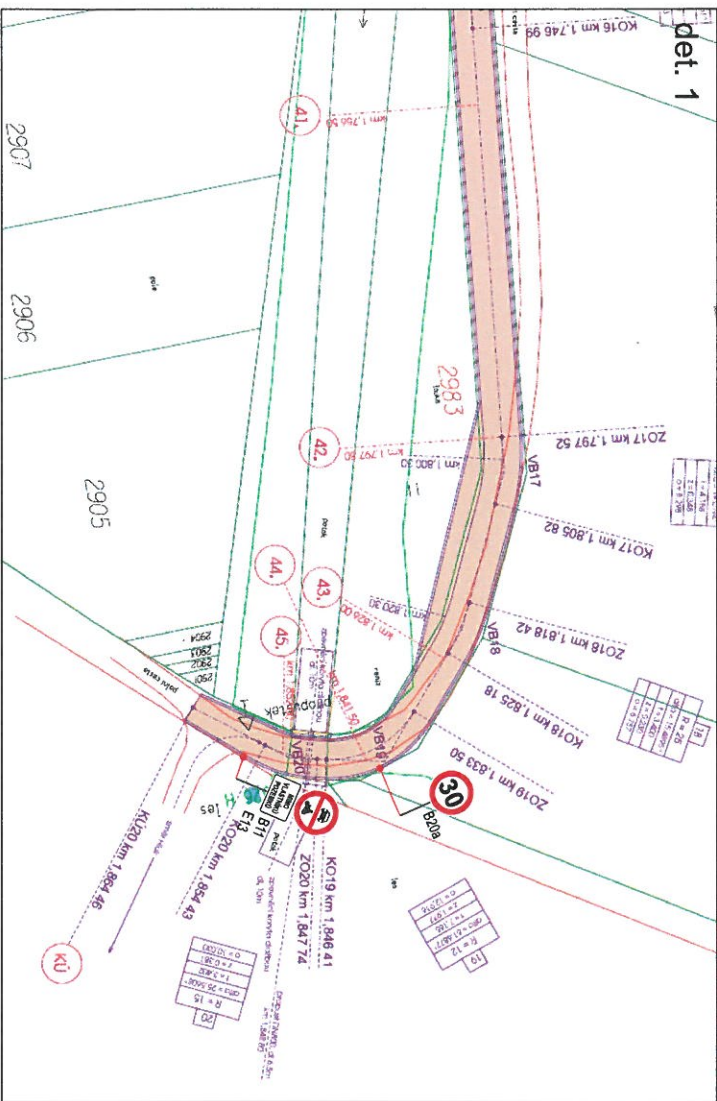


BLATNIČKA - POLNÍ CESTA HC4 (SMĚR HLUK)



POUŽITÉ DZ:



MIMO
VLAŠTNIČKŮ
POZEMKŮ

B11
E13



B20a

GPS SOUŘADNICE:

det.1 : 48.9541700N, 17.5304817E
det.2 : 48.9380339N, 17.5305458E

- Instalace trvalého dopravního značení na polní cestě v obci Blatnička směrem na Hluk.
- Bude užito dopravního značení B11 + E13 a B20a ("30") z důvodu dokončení stavebních prací na dané lokalitě.
- Dopravní značení bude osazeno do Al patek v betonovém základu C16/20, na FeZn sloupku o průměru 60mm, přichyceno objímkami, trubka zavěšována plastovou krytkou.
- DZ bude umístěno dle TP 65 - Zásady pro dopravní značení na pozemních komunikacích.
- Použité DZ: B11 + E13 (text: MIMO VLAŠTNIČKŮ POZEMKŮ), B20a ("30").

DZ bude umístěno dle TP 65 - Zásady pro dopravní značení na pozemních komunikacích.

VYPRACOVAL:	GOSPOUŠABIL:	
ROSTISLAV ČAJAN	PATRIKA VERBÁNKOVÁ	
KRAJ: JIHOOMORAVSKÝ	INVESTOR: ČR - SPÚ, ÚPÚ pro Jihomoravský kraj, Jihomoravský územní úřad	sídlo: Růžová 972/1, 110 00 Praha 1 provozovna: Šáskovy 539, 756 43 Kelt
M.Ú.: BLATNIČKA	ZHOTOVITEL: EUROVA CS, A.S.	
AKCE:	IČO: 031 81 936 BLATNIČKA - POLNÍ CESTA HC4 (SMĚR HLUK)	
PŘÍLOHA:	ZAK.SIS:	112017
SITUACE - TRVALÉ DOPRAVNÍ ZNAČENÍ	ARCHIVNÍ ČÍS.	3882017